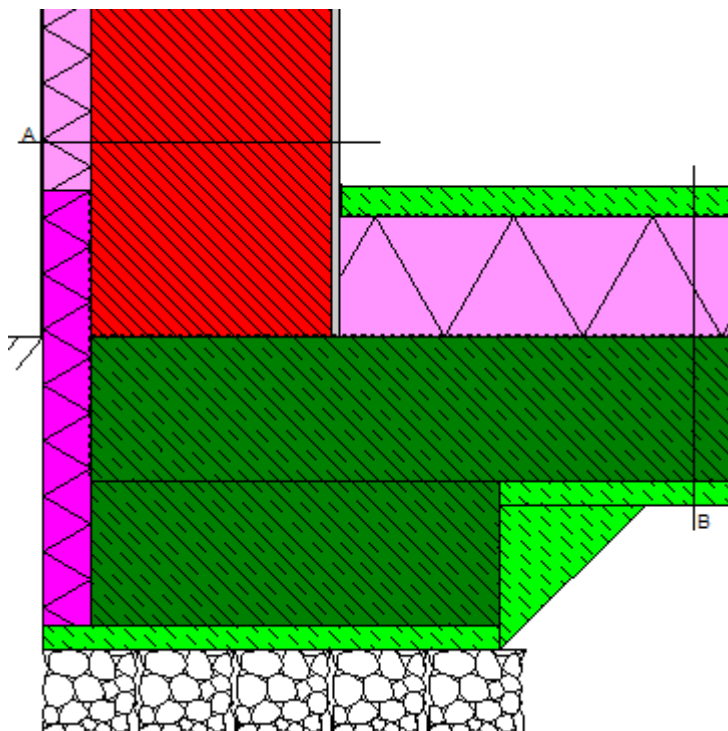


**Hochlochziegel-MWK ( $\lambda=0,119$ ) 50cm + EPS-F 10cm WDVS / Fundamentplatte + EPS-W 25cm**



**Bauphysikalische Werte von Bauteil A Hochlochziegel-MWK ( $\lambda=0,119$ ) 50cm + EPS-F 10cm WDVS**

Wärmedämmung	U in W/m <sup>2</sup> K	0.14
Speichermasse	m <sub>w,B,A</sub> in kg/m <sup>2</sup>	47
Luftschallschutz	R <sub>w</sub> in dB	58 <sup>1</sup>
Brandschutz		-

<sup>1</sup>Berechnung laut Norm

**Bauphysikalische Werte von Bauteil B Fundamentplatte + EPS-W 25cm**

Wärmedämmung	U in W/m <sup>2</sup> K	0.14
Speichermasse	m <sub>w,B,A</sub> in kg/m <sup>2</sup>	129
Luftschallschutz	R <sub>w</sub> in dB	-
Trittschallpegel	L <sub>n,w</sub>	-
Brandschutz		-

Dies ist eine sehr vereinfachte Darstellung.

Insbesondere bei erdberührten Bauteilen ist die korrekte Planung und Ausführung der Abdichtungen und Dampfbremsen entsprechend der vorhandenen Feuchteverhältnisse sicherzustellen. Die Abdichtungen sind auf geeignete Art und Weise vor mechanischen Beschädigungen zu

schützen. Ob die dargestellte Wärmebrücke für die angedachte Nutzung des Gebäudes geeignet ist, ist durch einen erfahrenen Baufachmann festzustellen. Die Frostfreiheit der Fundamente ist auf die geologischen Verhältnisse am Standort abzustimmen.

#### **Bauteil A Hochlochziegel-MWK ( $\lambda=0,119$ ) 50cm + EPS-F 10cm WDVS**

Schichten von außen nach innen bzw. von oben nach unten. Speichermasse  $m_{w,B,A}$  bezieht sich auf die Innen- bzw. Unterseite.

<b>Dicke[cm]</b>	<b>Baustoff</b>	<b>Wärmeleitfähigkeit [W/(mK)]</b>	<b>spezifische Wärmekapazität [kJ/kgK]</b>	<b>Dichte [kg/m<sup>3</sup>]</b>
0.5	Dünnputz + Klebespachtel	0.7	1.13	1800
10	EPS-F	0.04	1.45	17
50	Hochlochziegel AW	0.119	0.92	715
1.5	Innenputz	0.7	1	1500

#### **Bauteil B Fundamentplatte + EPS-W 25cm**

Schichten von außen nach innen bzw. von oben nach unten. Speichermasse  $m_{w,B,A}$  bezieht sich auf die Innen- bzw. Unterseite.

<b>Dicke[cm]</b>	<b>Baustoff</b>	<b>Wärmeleitfähigkeit [W/(mK)]</b>	<b>spezifische Wärmekapazität [kJ/kgK]</b>	<b>Dichte [kg/m<sup>3</sup>]</b>
5	Sauberkeitsschicht	2	1.1	2000
30	Stahlbetonplatte	2.4	1.08	2400
25	EPS-W	0.038	1.4	18
6	Estrich	1.4	1.13	2000
-	Abdichtung (sd 200)	-	-	-
-	PAE-Folie (sd 20)	-	-	-