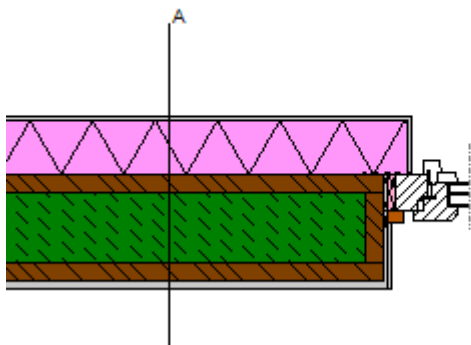


Holzmantelbeton-MWK + EPS-F 10cm WDVS / Fenster



Bauphysikalische Werte von Bauteil A Holzmantelbeton-MWK + EPS-F 10cm WDVS

Wärmedämmung	U in W/m ² K	0.32
Speichermasse	m _{w,B,A} in kg/m ²	69
Luftschallschutz	R _w in dB	59 ¹
Brandschutz		REI 180 ²

¹Berechnung laut Norm ²Klassifizierungsbericht

Dies ist eine sehr vereinfachte Darstellung.

Insbesondere die korrekte Ausführung des Fensteranschlusses nach Ö-NORM B 5320 muss sichergestellt werden. Ob die dargestellte Wärmebrücke für die angedachte Nutzung des Gebäudes geeignet ist, ist durch einen erfahrenen Baufachmann festzustellen.

Bauteil A Holzmantelbeton-MWK + EPS-F 10cm WDVS

Schichten von außen nach innen bzw. von oben nach unten. Speichermasse m_{w,B,A} bezieht sich auf die Innen- bzw. Unterseite.

Dicke[cm]	Baustoff	Wärmeleitfähigkeit [W/(mK)]	spezifische Wärmekapazität [kJ/kgK]	Dichte [kg/m ³]
0.5	Dünnputz + Klebespachtel	0.7	1.13	1800
10	EPS-F	0.04	1.45	17
3.5	Holzmantelstein	0.17	1	1260
13	Normalbeton	2.3	1.08	2300
3.5	Holzmantelstein	0.17	1	1260

