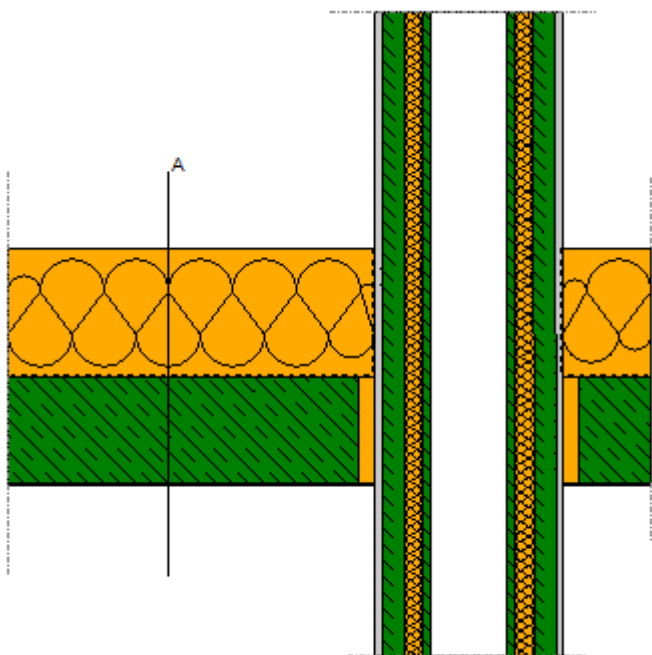


**Kamin / Stahlbetondecke + MW-W 24cm**



Bauphysikalische Werte von Bauteil A **Stahlbetondecke + MW-W 24cm**

Wärmedämmung	U in W/m²K	0.14
Speichermasse	m <sub>w,B,A</sub> in kg/m²	308
Luftschallschutz	R <sub>w</sub> in dB	61 <sup>1</sup>
Trittschallpegel	L <sub>n,w</sub>	-
Brandschutz		-

<sup>1</sup>Berechnung laut Norm

Dies ist eine sehr vereinfachte Darstellung.

Insbesondere die korrekte Planung und Ausführung der luft- und winddichten Schichten und der Dampfbremsen entsprechend den vorhandenen Feuchteverhältnissen ist sicherzustellen. Ob die dargestellte Wärmebrücke für die angedachte Nutzung des Gebäudes geeignet ist, ist durch einen erfahrenen Baufachmann festzustellen. Bei Trennwänden und/oder Trenndecken sind die Anforderungen an den Schallschutz zu beachten.

**Bauteil A Stahlbetondecke + MW-W 24cm**

Schichten von außen nach innen bzw. von oben nach unten. Speichermasse m<sub>w,B,A</sub> bezieht sich auf die Innen- bzw. Unterseite.

Dicke[cm]	Baustoff	Wärmeleitfähigkeit [W/(mK)]	spezifische Wärmekapazität [kJ/kgK]	Dichte [kg/m³]
24	Mineralwolle MW-W	0.036	1	30
20	Stahlbetondecke	2.4	1.08	2400
0.2	Innenspachtel	0.8	1.13	1500

