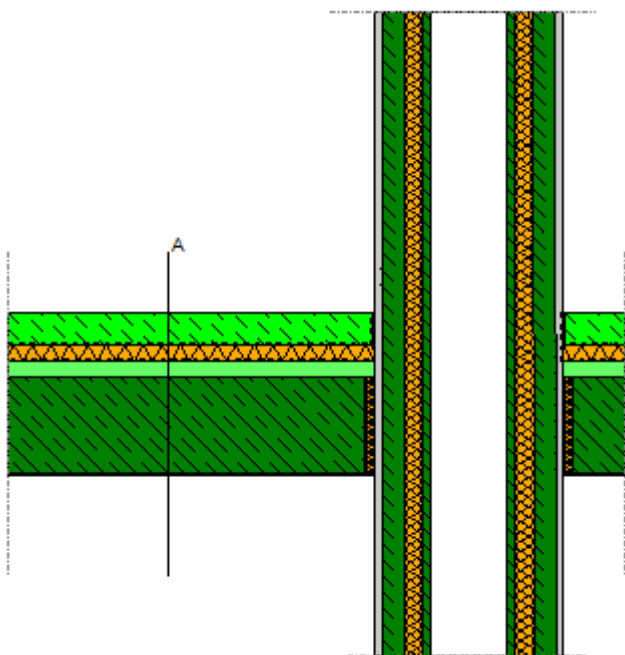


**Kamin / Stahlbetondecke**



Bauphysikalische Werte von Bauteil A **Stahlbetondecke**

Wärmedämmung	U in W/m²K	0.75
Speichermasse	m <sub>w,B,A</sub> in kg/m²	302
Luftschallschutz	R <sub>w</sub> in dB	61 <sup>1</sup>
Trittschallpegel	L <sub>n,w</sub>	36 <sup>2</sup>
Brandschutz		-

<sup>1</sup>Berechnung laut Norm    <sup>2</sup>Berechnung laut Norm

Dies ist eine sehr vereinfachte Darstellung.

Insbesondere zur Vermeidung von Schäden durch Baufeuchte ist die korrekte Planung und Ausführung der Dampfbremsen sicherzustellen. Ob die dargestellte Wärmebrücke für die angedachte Nutzung des Gebäudes geeignet ist, ist durch einen erfahrenen Baufachmann festzustellen. Bei Trennwänden und/oder Trenndecken sind die Anforderungen an den Schallschutz zu beachten.

**Bauteil A Stahlbetondecke**

Schichten von außen nach innen bzw. von oben nach unten. Speichermasse m<sub>w,B,A</sub> bezieht sich auf die Innen- bzw. Unterseite.

Dicke[cm]	Baustoff	Wärmeleitfähigkeit [W/(mK)]	spezifische Wärmekapazität [kJ/kgK]	Dichte [kg/m³]
6	Estrich	1.4	1.13	2000
3	Trittschalldämmung MW-T	0.033	1.03	68
3	Splittschüttung gebunden	0.7	1	1800

18	Stahlbetondecke	2.4	1.08	2400
0.2	Innenputz	0.7	1	1500
-	PAE-Folie (sd 20)	-	-	-
-	PAE-Folie (sd 100)	-	-	-