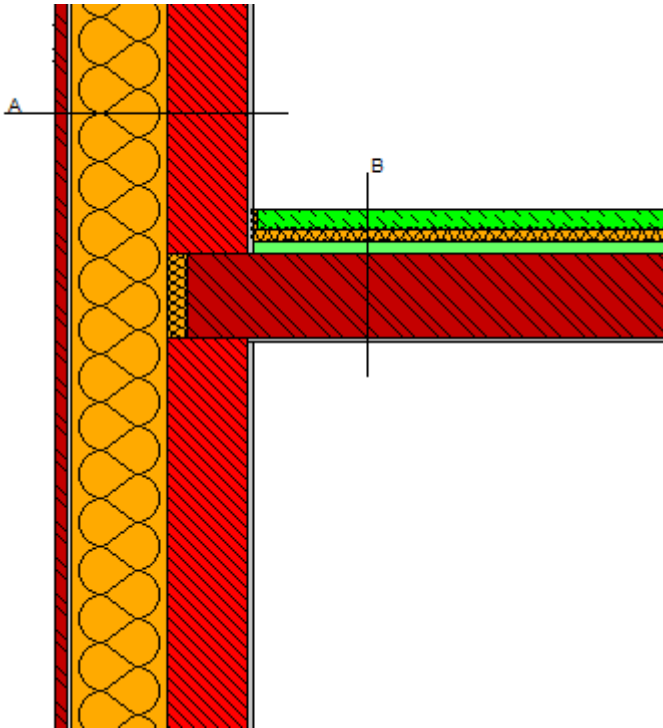


**Hochlochziegel-MWK 20cm + MW-W 24cm WDVS mit Ziegelplatten / Ziegeldecke mit Aufbeton**



**Bauphysikalische Werte von Bauteil A Hochlochziegel-MWK 20cm + MW-W 24cm WDVS mit Ziegelplatten**

Wärmedämmung	U in W/m <sup>2</sup> K	0.13
Speichermasse	m <sub>W,B,A</sub> in kg/m <sup>2</sup>	61
Luftschallschutz	R <sub>w</sub> in dB	49 <sup>1</sup>
Brandschutz		-

<sup>1</sup>Berechnung laut Norm

**Bauphysikalische Werte von Bauteil B Ziegeldecke mit Aufbeton**

Wärmedämmung	U in W/m <sup>2</sup> K	0.6
Speichermasse	m <sub>W,B,A</sub> in kg/m <sup>2</sup>	741
Luftschallschutz	R <sub>w</sub> in dB	56 <sup>1</sup>
Trittschallpegel	L <sub>n,w</sub>	43 <sup>2</sup>
Brandschutz		-

<sup>1</sup>Berechnung laut Norm <sup>2</sup>Berechnung laut Norm

Dies ist eine sehr vereinfachte Darstellung.

Insbesondere zur Vermeidung von Schäden durch Baufeuchte ist die korrekte Planung und Ausführung der Dampfbremsen sicherzustellen. Ob die dargestellte Wärmebrücke für die angedachte Nutzung des Gebäudes geeignet ist, ist durch einen erfahrenen Baufachmann festzustellen. Bei

Trenndecken sind die Anforderungen an den Schallschutz zu beachten.

#### Bauteil A Hochlochziegel-MWK 20cm + MW-W 24cm WDVS mit Ziegelplatten

Schichten von außen nach innen bzw. von oben nach unten. Speichermasse  $m_{w,B,A}$  bezieht sich auf die Innen- bzw. Unterseite.

Dicke[cm]	Baustoff	Wärmeleitfähigkeit [W/(mK)]	spezifische Wärmekapazität [kJ/kgK]	Dichte [kg/m <sup>3</sup> ]
3	Ziegelplatten	0.63	1	1600
1	Luft-WS horizontal	0.069	1.007	1.2
24	Mineralwolle MW-W	0.036	1	30
20	Hochlochziegel	0.218	0.92	895
1.5	Innenputz	0.7	1	1500

#### Bauteil B Ziegeldecke mit Aufbeton

Schichten von außen nach innen bzw. von oben nach unten. Speichermasse  $m_{w,B,A}$  bezieht sich auf die Innen- bzw. Unterseite.

Dicke[cm]	Baustoff	Wärmeleitfähigkeit [W/(mK)]	spezifische Wärmekapazität [kJ/kgK]	Dichte [kg/m <sup>3</sup> ]
5	Estrich	1.4	1.13	2000
3	Trittschalldämmung MW-T	0.033	1.03	68
3	Splittschüttung gebunden	0.7	1	1800
21	Ziegeldecke mit Aufbeton 17+4	0.515	1	1300
1	Innenputz	0.7	1	1500
-	PAE-Folie (sd 20)	-	-	-
-	PAE-Folie (sd 100)	-	-	-